

วิธีการสร้าง boot winxp ด้วย Flash Drive

หัวข้อนี้เป็นการสร้าง Flash Drive ที่สามารถ Boot สำหรับการ Install Windows XP แทนที่เราจะใช้แผ่นซีดีอย่างที่ทุกๆที่ที่ลงกัน เปลี่ยนมาใช้ Flash Drive แทน วิธีนี้ก็มีข้อดีข้อเสียอยู่เหมือนกัน เอากันตามที่ผมสังเกตเห็นเลยก็แล้วกัน เอาเป็นว่ามาดูข้อดีข้อเสียกันก่อนแล้วกัน

ข้อดี

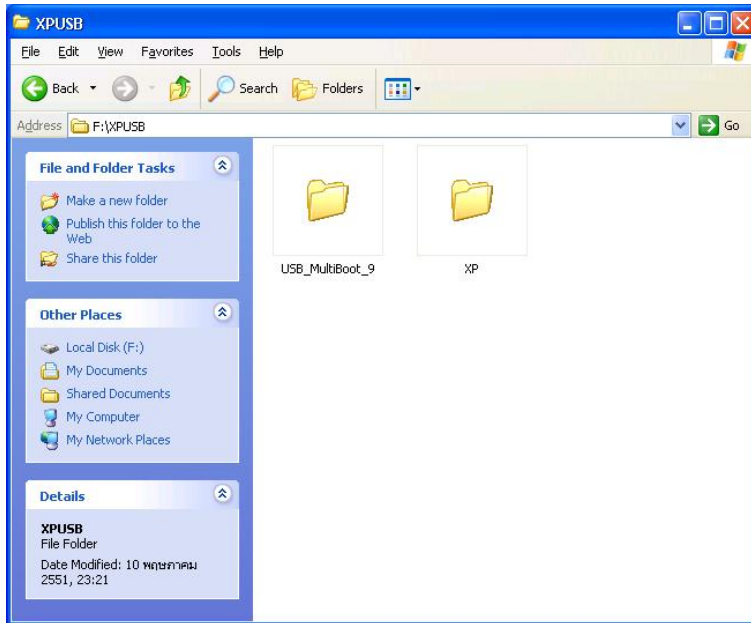
- เหมาะสำหรับร้าน Internet Game เพราะไม่ต้องพ่วงซีดีเข้าไป สะดวกกว่าเยอะ
- ความเร็วในการ Install เร็วกว่า CD เยอะครับ ลองแล้ว
- ไม่ต้องกลัวแผ่นเป็นรอย
- พกพาง่าย สะดวกสบาย แถมราคา แฟรชไดร์ 1 GB ก็แสนถูก

ข้อเสีย

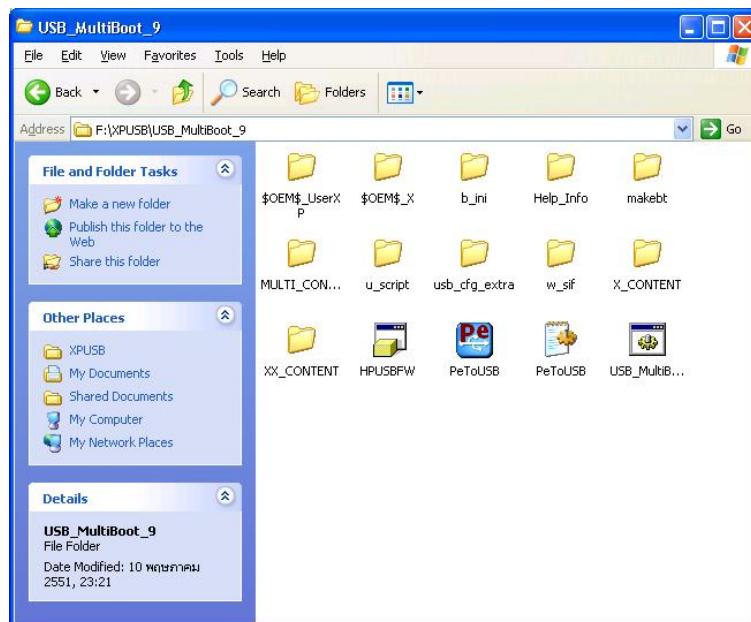
- สำหรับเครื่องเก่าๆที่ไม่รองรับการ boot ด้วย usb มันก็ใช้ไม่ได้ตามระเบียบครับ

วิธีการที่ผมจะนำเสนอนี้ สามารถนำไปใช้กับ วินโดว์ตัวอื่นๆได้อีก ไม่ว่าจะเป็น linux หรือ 2003 เอาเป็นว่ามาดูวิธีการทำกันเลยดีกว่าครับ

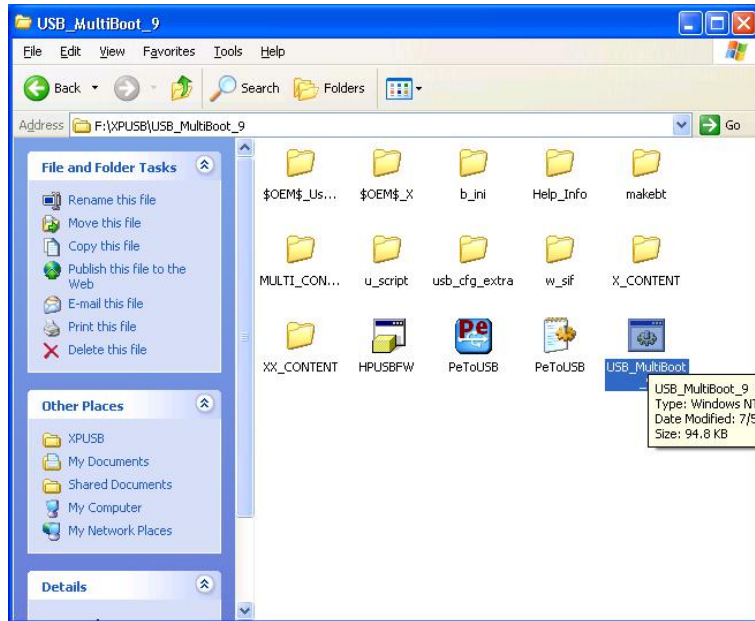
1. อันดับแรกก็ไปหา โปรแกรมสำหรับการสร้าง Boot Tractor มาก่อนเลยครับ หาดาวนโหลดได้ที่ <http://www.911cd.net/forums//index.php?showtopic=20089&st=11>
2. จากนั้นแตกไฟล์และจัดเตรียมเสียบเจ้าแฟรชไดร์ที่จะทำให้เรียบร้อยแล้วมาดูวิธีทำเลยครับ



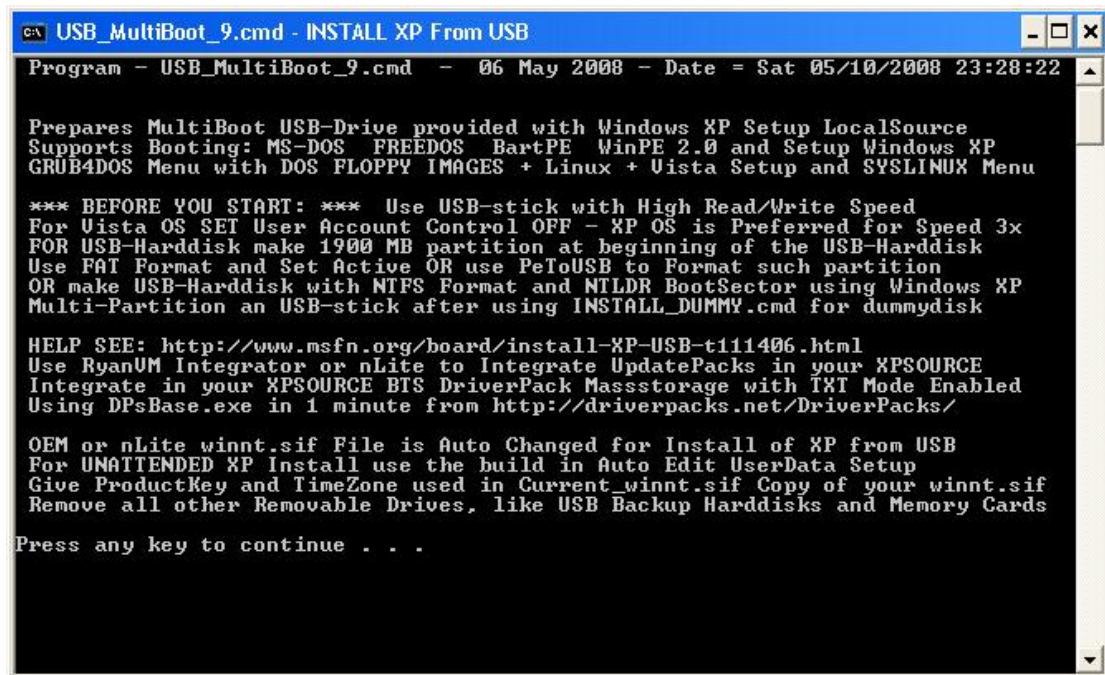
รูปที่ 1 ทำการแตกไฟล์ โปรแกรม USB Multiboot และ Copy ไฟล์จากแผ่น วินโดว์ xp ที่ต้องการทำ มาไว้ในเครื่องก่อน



รูปที่ 2 ไฟล์ในโฟลเดอร์ USB Multiboot



รูปที่ 3 เปิดโปรแกรม Multiboot ขึ้นมา จะได้นี้ตามรูปที่ 4



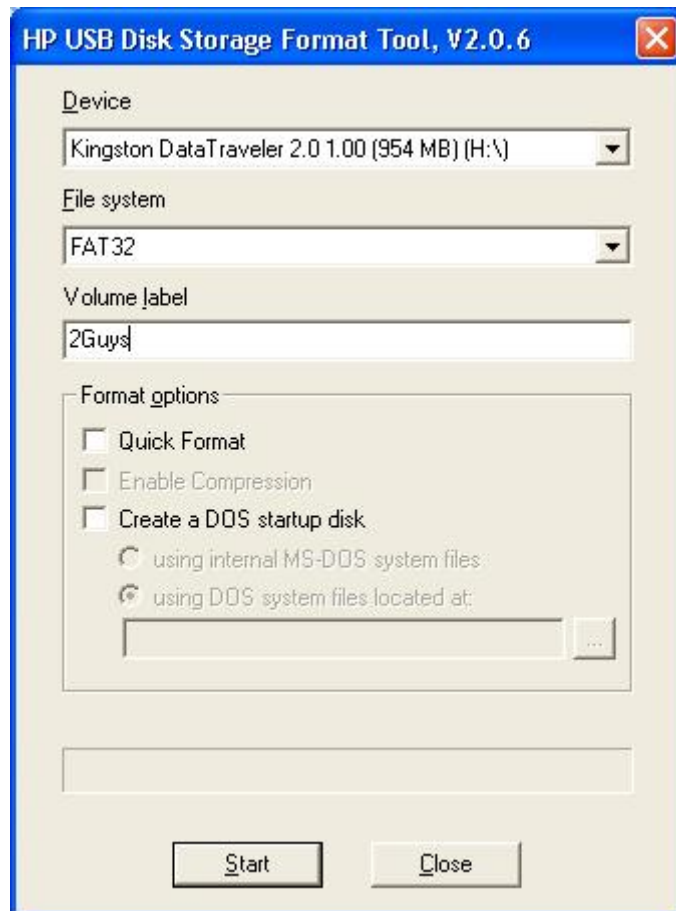
รูปที่ 4 กด Enter ผ่านไปได้เลยครับ

```
c:\ USB_MultiBoot_9.cmd - INSTALL XP From USB
OEM or nLite winnt.sif File is Auto Changed for Install of XP from USB
For UNATTENDED XP Install use the build in Auto Edit UserData Setup
Give ProductKey and TimeZone used in Current_winnt.sif Copy of your winnt.sif
Remove all other Removable Drives, like USB Backup Harddisks and Memory Cards
Press any key to continue . . .
Format USB-Drive with FAT or NTFS - FAT32 is very SLOW for Install of XP
P> PeToUSB - FAT Format - Max 2 GB
    To Format USB-Drive : Enable Disk Format with LBA FAT16X
    Do NOT Select here FileCopy of BartPE
    FAT Format Supports Direct Booting with MS-DOS using MULTI_CONTENT
    Install of XP from USB in 30 minutes - Buffalo FireStix 2 GB
H> HP USB Disk Storage Format Tool V2.0.6 - NTFS Format - use X_CONTENT
    NTFS Format Supports DOS Boot Floppy Images via GRUB4DOS Menu
    Install of XP from USB in 16 minutes - Corsair Flash Uoyager 4 GB
    Do NOT use HP Tool for USB-Harddisks having more than 1 Partition
    WARNING - HP Tool Formats whole Disk - Second Partition is Lost
N> No Format - Use USB-Drive with FAT or NTFS Format by Windows XP
    Or Update Existing Bootable USB-Drive with NTLDR Bootsector
Adding BartPE to USB-Drive is Possible via Next Menu
Enter your choice: _
```

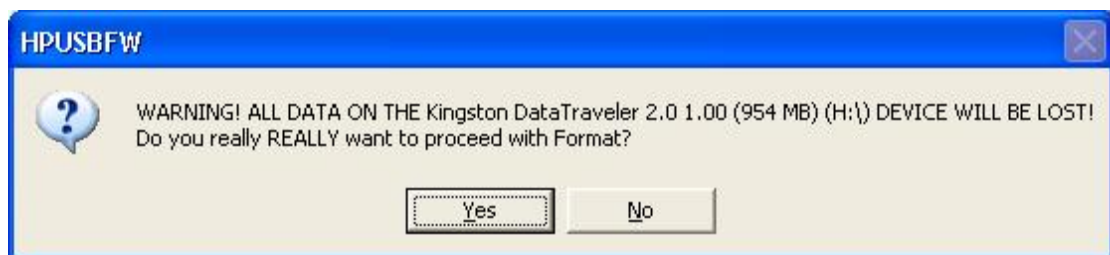
รูปที่ 5 เป็นเมนูตัวเลือกโปรแกรม สำหรับ Format Flash Drive ครับ มีด้วยกัน 2 ตัว คือ PeToUSB และ HP อันนี้ผมเลือกใช้ของ HP ครับ กด H แล้ว Enter ดังรูปที่ 6

```
c:\ USB_MultiBoot_9.cmd - INSTALL XP From USB
OEM or nLite winnt.sif File is Auto Changed for Install of XP from USB
For UNATTENDED XP Install use the build in Auto Edit UserData Setup
Give ProductKey and TimeZone used in Current_winnt.sif Copy of your winnt.sif
Remove all other Removable Drives, like USB Backup Harddisks and Memory Cards
Press any key to continue . . .
Format USB-Drive with FAT or NTFS - FAT32 is very SLOW for Install of XP
P> PeToUSB - FAT Format - Max 2 GB
    To Format USB-Drive : Enable Disk Format with LBA FAT16X
    Do NOT Select here FileCopy of BartPE
    FAT Format Supports Direct Booting with MS-DOS using MULTI_CONTENT
    Install of XP from USB in 30 minutes - Buffalo FireStix 2 GB
H> HP USB Disk Storage Format Tool V2.0.6 - NTFS Format - use X_CONTENT
    NTFS Format Supports DOS Boot Floppy Images via GRUB4DOS Menu
    Install of XP from USB in 16 minutes - Corsair Flash Uoyager 4 GB
    Do NOT use HP Tool for USB-Harddisks having more than 1 Partition
    WARNING - HP Tool Formats whole Disk - Second Partition is Lost
N> No Format - Use USB-Drive with FAT or NTFS Format by Windows XP
    Or Update Existing Bootable USB-Drive with NTLDR Bootsector
Adding BartPE to USB-Drive is Possible via Next Menu
Enter your choice: h_
```

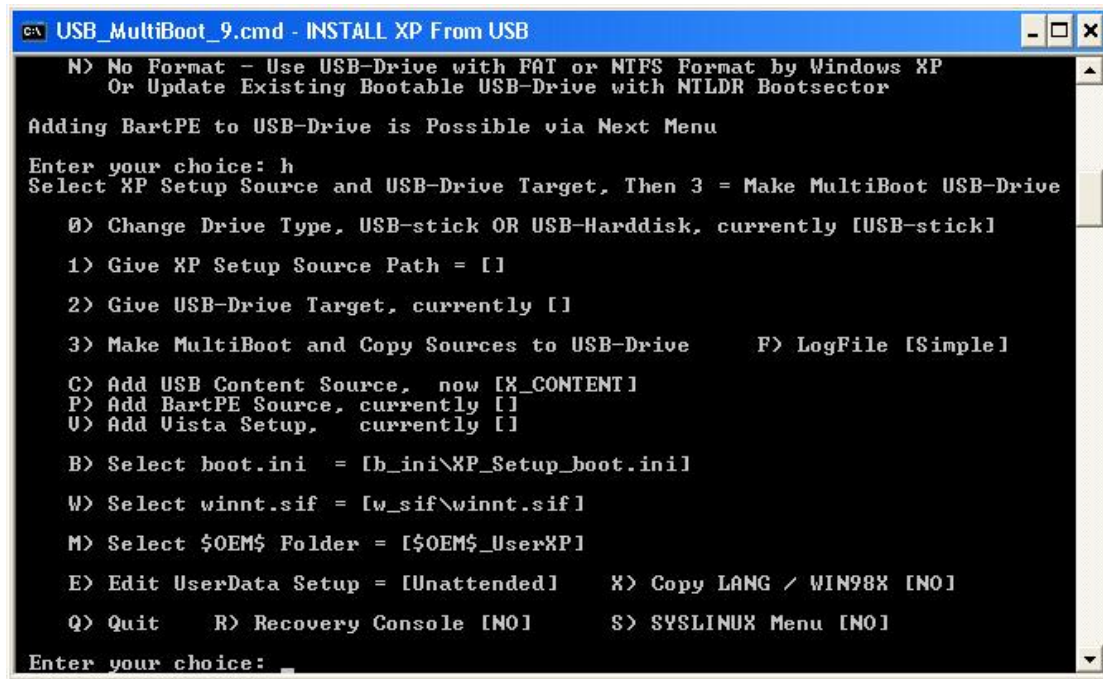
รูปที่ 6



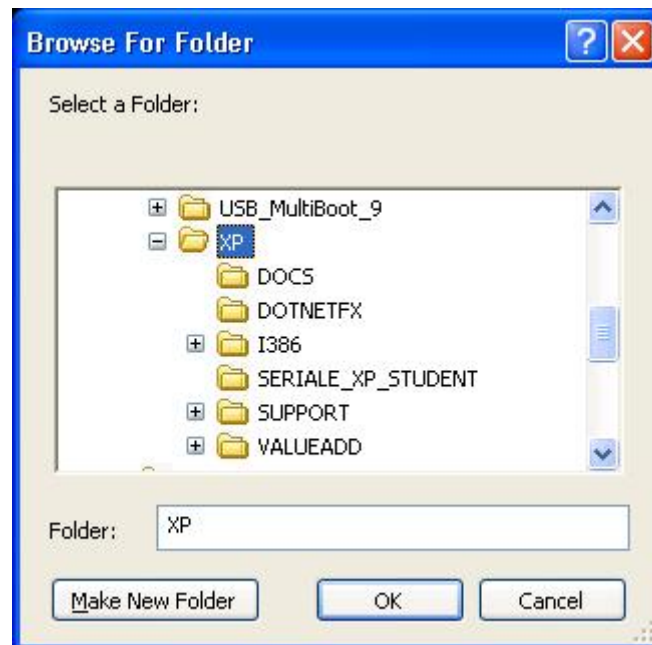
รูปที่ 7 หน้าตาของโปรแกรม ของ HP Format Tool ครับ ตรงนี้เลือกรูปแบบไฟล์ที่จะ Format กับ ตั้งชื่อ Label ของ Drive อันนี้ผมเลือกเป็น FAT32 ครับ ใช้ได้ครอบคลุมดี จากนั้นก็กด Start ได้เลย



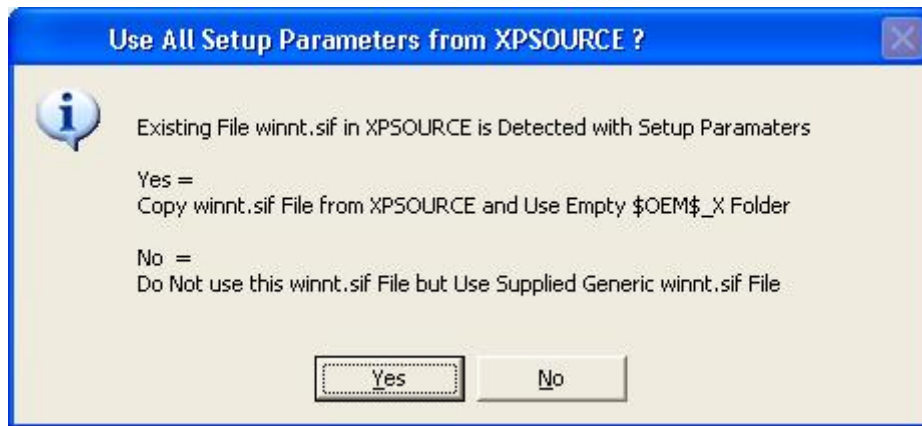
รูปที่ 8 โปรแกรมจะถามว่าต้องการ Format หรือไม่ ตอบ Yes ไปเลยครับ รอแป๊บเดียว ก็จะเสร็จ ก็กดปิดโปรแกรมนี้ไปได้เลย



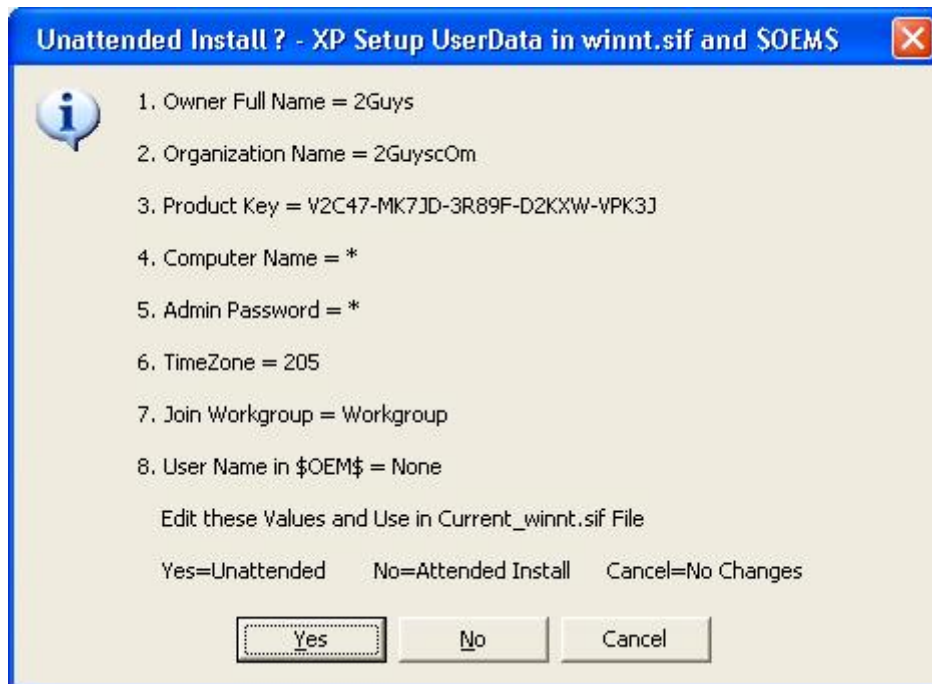
รูปที่ 9 หลังจากเปิดโปรแกรม HP Format Tool แล้ว จะได้หน้าต่างเมนูตามรูปครับ ก็ให้ทำการเลือกเมนูตาม Step ได้เลย จะเห็นว่า เมนู 0 เป็นการเลือกว่า ไดรฟ์ที่จะ boot เป็น Flash Drive หรือ HDD External box อันนี้เราทำกับ Flash Drive ก็ไม่ต้องไปยุ่งครับ มัน Detect ให้เองอยู่แล้ว กด 1 แล้ว Enter ไปได้เลย



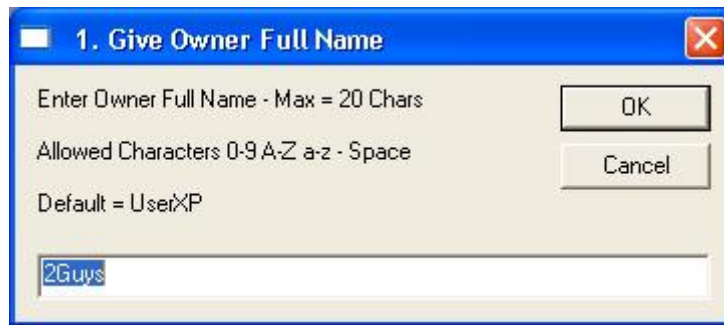
รูปที่ 10 จากนั้นโปรแกรมจะถามหา โฟลเดอร์ ที่เรา Copy ไฟล์จากแผ่นวินโดวส์ ก็ Browse เลือกเลขครับ



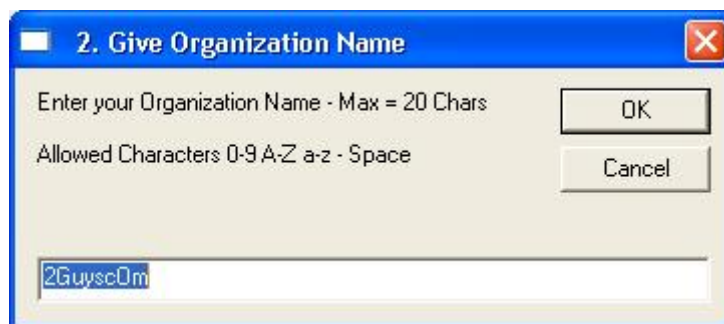
รูปที่ 11 โปรแกรมจะถามว่า ต้องการ Copy ไฟล์ จาก System ของตัว Multiboot ไปทับกับของเดิมที่เรา copy มาจากแผ่น ตอบ Yes ไปเลยครับ โปรแกรมมันจัดการให้เอง



รูปที่ 12 เป็นหน้าต่างแสดงการตั้งค่า ต่างๆในไฟล์ winnt.sif ตอบ yes เพื่อทำตามทีละขั้นตอนได้เลย



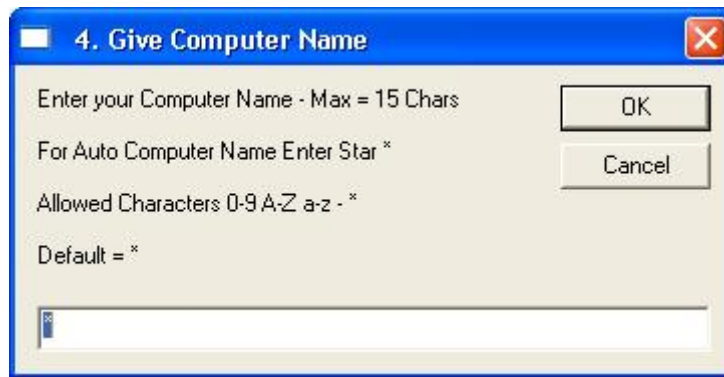
รูปที่ 13 อันนี้จะแสดงอยู่ในส่วนของ system properties นะครับ ตรงหัวข้อ Registered To



รูปที่ 14 อันนี้ก็เช่นเดียวกันกับ ข้อ 13 สองขั้นตอนนี้ ตั้งชื่อตามใจชอบท่านได้เลยครับ



รูปที่ 15 ใส่ Serial ของแผ่นวินโดวส์ ปกติถ้า เป็นแผ่นทั่วไป มันจะมีมาให้แล้ว แต่ถ้าไม่มี ก็ คีย์ใส่ไปได้เลยครับ



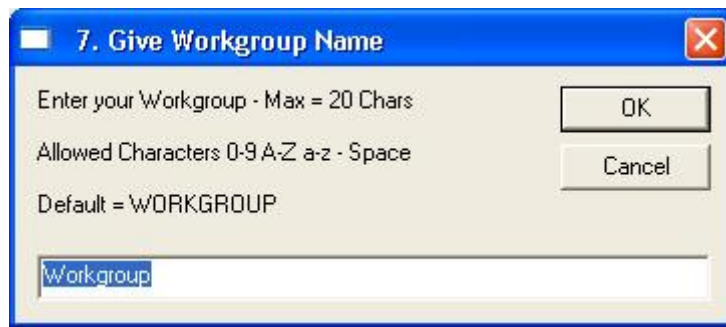
รูปที่ 16 ตรงนี้จะเป็นชื่อเครื่องหลังจากเราลงวินโดวส์ครบ แนะนำให้ใส่เครื่องหมาย * ครบ เพราะมันจะสุ่มให้ไปเรื่อยๆ ไม่ซ้ำกัน



รูปที่ 17 ตรงนี้เป็น การตั้ง พาสเวิร์ด ก็ไม่ต้องไปยุ่งครับ ผ่านไปได้เลย



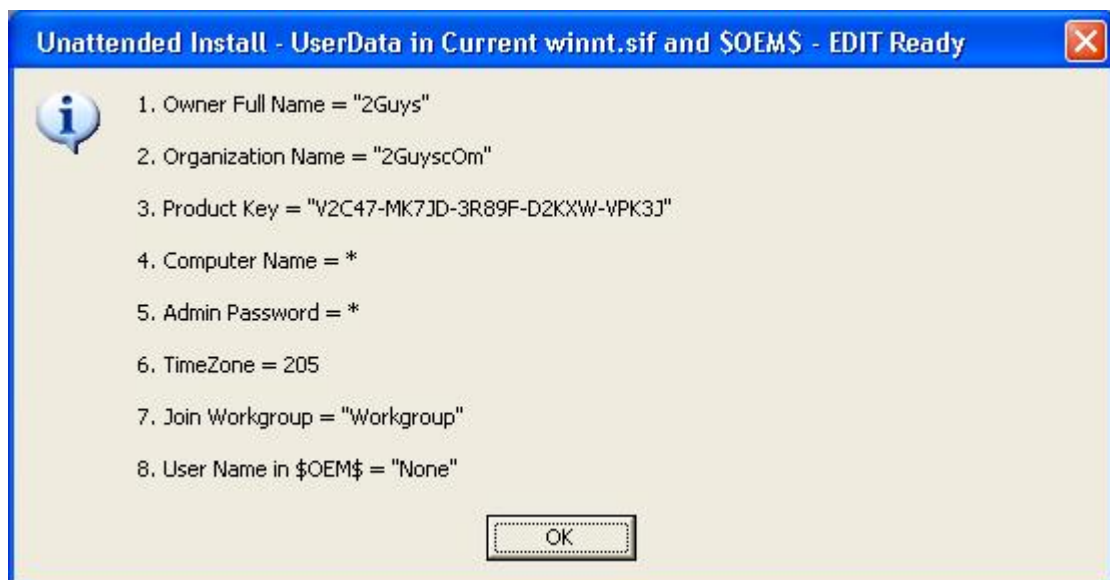
รูปที่ 18 เป็นการเลือกเวลา หรือ Time zone



รูปที่ 19 อันนี้เป็นชื่อของ Workgroup ตั้งตามชอบครับ



รูปที่ 20 เป็นการตั้งค่า User Account ตั้งก็ได้ไม่ตั้งก็ได้ ครับ เพราะอันนี้ set ที่หลังได้



รูปที่ 21 เสร็จแล้ว ก็ OK เพื่อไปทำหัวข้อต่อไปเลย

```
c:\ USB_MultiBoot_9.cmd - INSTALL XP From USB
Please Select your Windows XP Setup Source Folder
Select XP Folder which Contains I386 Folder

Existing File winnt.sif in XPSOURCE is Detected with Setup Paramaters
    1 file(s) copied.
Select XP Setup Source and USB-Drive Target, Then 3 = Make MultiBoot USB-Drive
    0) Change Drive Type, USB-stick OR USB-Harddisk, currently [USB-Harddisk]
    1) Give XP Setup Source Path = [F:\XPUSB\XP]
    2) Give USB-Drive Target, currently []
    3) Make MultiBoot and Copy Sources to USB-Drive      F) LogFile [Simple]
    C) Add USB Content Source, now [X_CONTENT]
    P) Add BartPE Source, currently []
    U) Add Vista Setup, currently []

    B) Select boot.ini = [b_ini\XP_Setup_boot.ini]
    W) Select winnt.sif = [w_sif\Current_winnt.sif]
    M) Select $OEM$ Folder = [$OEM$_X]
    E) Edit UserData Setup = [Unattended]      X) Copy LANG / WIN98X [NO]
    Q) Quit      R) Recovery Console [NO]      S) SYSLINUX Menu [NO]

Enter your choice:
```

รูปที่ 22 ต่อมาก็คือเป็นขั้นตอนถัดไป เลือกหัวข้อที่ 2 แล้ว Enter ครับ เพื่อที่จะ Set ที่อยู่ของ Flash Drive ที่จะทำ ดังรูปที่ 23

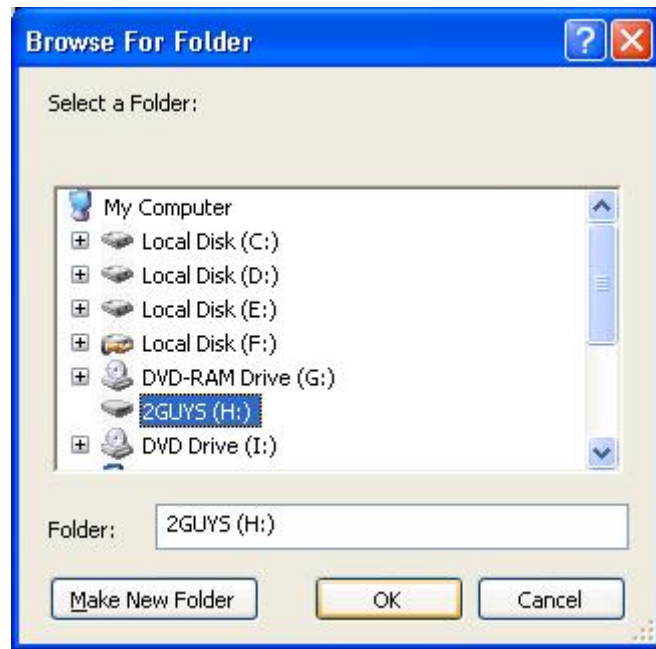
```
c:\ USB_MultiBoot_9.cmd - INSTALL XP From USB
Please Select your Windows XP Setup Source Folder
Select XP Folder which Contains I386 Folder

Existing File winnt.sif in XPSOURCE is Detected with Setup Paramaters
    1 file(s) copied.
Select XP Setup Source and USB-Drive Target, Then 3 = Make MultiBoot USB-Drive
    0) Change Drive Type, USB-stick OR USB-Harddisk, currently [USB-Harddisk]
    1) Give XP Setup Source Path = [F:\XPUSB\XP]
    2) Give USB-Drive Target, currently []
    3) Make MultiBoot and Copy Sources to USB-Drive      F) LogFile [Simple]
    C) Add USB Content Source, now [X_CONTENT]
    P) Add BartPE Source, currently []
    U) Add Vista Setup, currently []

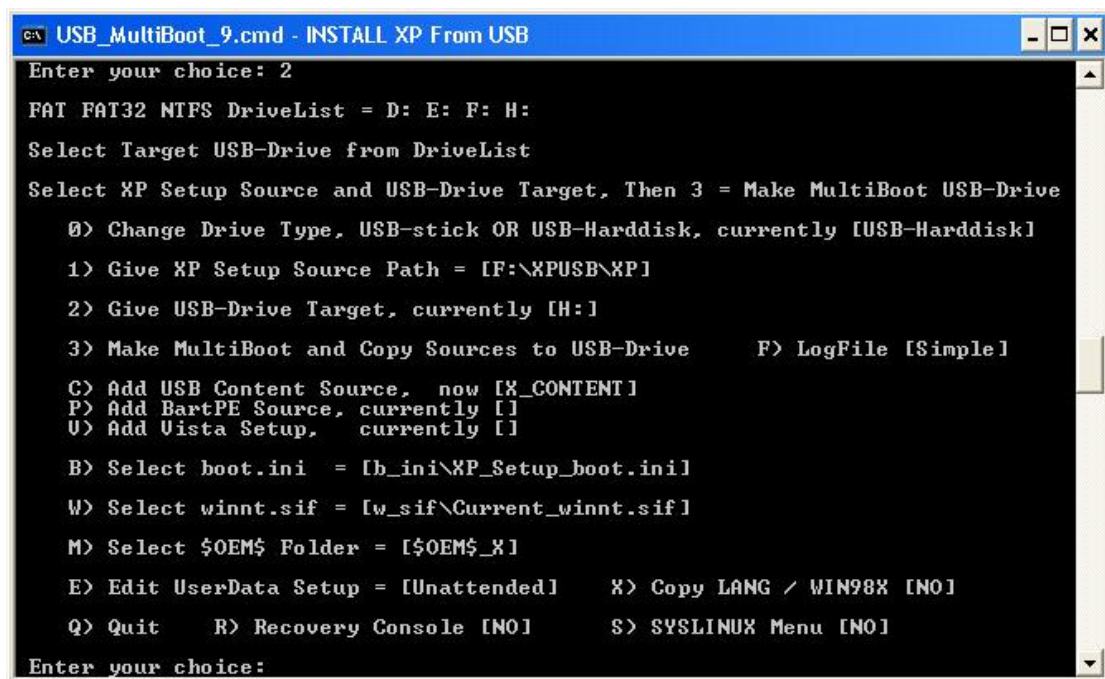
    B) Select boot.ini = [b_ini\XP_Setup_boot.ini]
    W) Select winnt.sif = [w_sif\Current_winnt.sif]
    M) Select $OEM$ Folder = [$OEM$_X]
    E) Edit UserData Setup = [Unattended]      X) Copy LANG / WIN98X [NO]
    Q) Quit      R) Recovery Console [NO]      S) SYSLINUX Menu [NO]

Enter your choice: 2
```

รูปที่ 23 กดเลข 2 แล้ว Enter



รูปที่ 24 โปรแกรมจะให้เราเลือกไดร์ที่เป็น Flash Drive ที่เราจะเอามาทำ ก็เลือกไปเลยครับ



รูปที่ 25 สังเกตตรงหัวข้อที่ 2 นะครับ ช่องว่างด้านหลัง จะเป็นไดร์ของ USB Drive ที่เราเลือกแล้ว ซึ่งก่อนหน้าจะยังไม่มี ถ้าของใครไม่ตรงก็กด 2 กลับไปแก้ไขได้ครับ

```
c:\ USB_MultiBoot_9.cmd - INSTALL XP From USB
Enter your choice: 2
FAT FAT32 NTFS DriveList = D: E: F: H:
Select Target USB-Drive from DriveList
Select XP Setup Source and USB-Drive Target, Then 3 = Make MultiBoot USB-Drive
  0) Change Drive Type, USB-stick OR USB-Harddisk, currently [USB-Harddisk]
  1) Give XP Setup Source Path = [F:\XPUSB\XP]
  2) Give USB-Drive Target, currently [H:]
  3) Make MultiBoot and Copy Sources to USB-Drive      F) LogFile [Simple]
  C) Add USB Content Source, now [X_CONTENT]
  P) Add BartPE Source, currently []
  U) Add Vista Setup, currently []
  B) Select boot.ini = [b_ini\XP_Setup_boot.ini]
  W) Select winnt.sif = [w_sif\Current_winnt.sif]
  M) Select $OEM$ Folder = [$OEM$_X]
  E) Edit UserData Setup = [Unattended]      X) Copy LANG / WIN98X [NO]
  Q) Quit      R) Recovery Console [NO]      S) SYSLINUX Menu [NO]
Enter your choice: 3
```

รูปที่ 26 จากนั้น ก็มาเลือกเมนูที่ 3 โดยการกด 3 แล้ว Enter เพื่อทำการสร้าง และ Copy ไฟล์ทั้งหมด ที่ต้องใส่ลง Flash Drive

```
c:\ USB_MultiBoot_9.cmd - INSTALL XP From USB
1 File(s) copied
F:\XPUSB\XP\I386\TXTSETUP.SIF
1 File(s) copied
F:\XPUSB\XP\I386\BIOSINFO.INF
1 File(s) copied
1 file(s) copied.
F:\XPUSB\XP\I386\HAL.DL_
1 File(s) copied
F:\XPUSB\XP\I386\HALACPI.DL_
1 File(s) copied
F:\XPUSB\XP\I386\HALAPIC.DL_
1 File(s) copied
F:\XPUSB\XP\I386\HALAACPI.DL_
1 File(s) copied
F:\XPUSB\XP\I386\DRUMAIN.SDB
1 File(s) copied
F:\XPUSB\XP\I386\SETUPREG.HIV
1 File(s) copied
F:\XPUSB\XP\I386\SETUPDD.SY_
1 File(s) copied
F:\XPUSB\XP\I386\SPDDLANG.SY_
1 File(s) copied
F:\XPUSB\XP\I386\BOOTUID.DL_
1 File(s) copied
F:\XPUSB\XP\I386\KDCOM.DL_
1 File(s) copied
F:\XPUSB\XP\I386\KD1394.DL_
1 File(s) copied
F:\XPUSB\XP\I386\UGA.SY_
1 File(s) copied
```

รูปที่ 27 กำลัง Copy ไฟล์ครบ รอไปซักหน่อยนึ่ง



รูปที่ 28 โปรแกรมจะถามว่าต้องการ Copy ตัวติดตั้งและการตั้งค่าที่ทำไว้ ลงในไดร์ที่เลือกหรือไม่
ตอบ Yes ไปเลยครับ แล้วก็ออกไปทานข้าวรอได้เลย ราว 30-50 นาทีครับ นานพอดู เพราะการ
Copy ไฟล์ทั้งหมดผ่าน Dos นั้นเอง



รูปที่ 29 ok ไปเลย เสร็จแล้ว

```
GA USB_MultiBoot_9.cmd - INSTALL XP From USB
F:\XPUSB\XP\i386\WINNTUPG\OEM\DIGI\ISDN\PRI\NETMAP.INF
F:\XPUSB\XP\i386\WINNTUPG\OEM\DIGI\REALPORT\DGRPUPG.DLL
F:\XPUSB\XP\i386\WINNTUPG\OEM\DIGI\REALPORT\NETMAP.INF
F:\XPUSB\XP\i386\WINNTUPG\OEM\EICON\NETMAP.INF
F:\XPUSB\XP\i386\WINNTUPG\OEM\EQN\EQNUPGRD.DLL
F:\XPUSB\XP\i386\WINNTUPG\OEM\EQN\NETMAP.INF
F:\XPUSB\XP\i386\WINNTUPG\OEM\SPX\MPS\NETMAP.INF
F:\XPUSB\XP\i386\WINNTUPG\OEM\SPX\MPS\SPXUPGRD.DLL
F:\XPUSB\XP\i386\WINNTUPG\OEM\TIGERJET\NETMAP.INF
F:\XPUSB\XP\i386\WINNTUPG\OEM\TIGERJET\TJUPG.DLL
F:\XPUSB\XP\i386\WINNTUPG\PERINF\NETUPG.INF
F:\XPUSB\XP\i386\WINNTUPG\SRUINF\NETUPG.INF
6634 File(s) copied

Copy XP Folders cmpnents and i386 AMD64 to Folder $WIN_NT$.~LS - Ready

Copy Custom Files + $OEM$ Folder To USB-Drive
usb_xpbt\%WIN_NT%.~LS\%OEM%\useraccounts.cmd
usb_xpbt\%WIN_NT%.~LS\i386\binifix4.cmd
usb_xpbt\%WIN_NT%.~LS\i386\rdummy.sy_
usb_xpbt\%WIN_NT%.~LS\i386\ren_fold.cmd
usb_xpbt\%WIN_NT%.~LS\i386\undoren.cmd
5 File(s) copied

FileCopy to USB-Drive is Ready - Date = Sun 05/11/2008 0:33:14

=====
===== PART 5 Finish - COPY UISTA TO USB - Change migrate.inf =====
=====

No BartPE Folders - BartPE Removed from boot.ini Menu

1
=====
*** HELP for Using MultiBoot USB-Drive *** Read Help_USB_MultiBoot.txt File
Boot with USB-Drive plugged and Press [Delete] or F2 to Enter BIOS Setup
Change BIOS Boot Settings:
Harddisk is First Boot Device Type and USB-Drive is seen as First Harddisk
Reboot from USB-Drive and Make Selection from Boot Menu
=====
***** HELP for Using USB-Drive for Install of Windows XP: *****

First Remove ALL Other USB-Drives ** So Harddisk in Setup gets DriveLetter C
Reboot from USB-Drive and Select 1. Begin TXT Mode Setup Windows XP
Use Only C: Drive of Computer Harddisk as Partition for Install of Windows XP
and then Select Quick Format with NTFS FileSystem, XP Install is Automatic

***** NEVER UNPLUG USB-Drive ***** Until After First Logon of Windows XP

New Harddisk and Creating Partitions after Booting from USB-Drive:
Direct after Deleting and Creating New partitions, Quit XP Setup with F3
OR Switch OFF your Computer and Boot in any case from USB-Drive again and
Run 1. TXT Mode Setup again so that DriveLetters get their Correct Value
So in this case one Boots ** TWICE ** in the TXT-mode Setup

End Program - USB_MultiBoot.CMD will be Closed - Date = Sun 05/11/2008 0:33:55

Press any key to continue . . .
```

สุดท้ายแล้ว Enter เพื่อออกจากโปรแกรมได้เลย

หลังจากการทดลองทำและทำการ Install ลงเครื่องผมเอง ทุนเวลาได้เบอะครับ Boot และ Detect Driver ตอนแรกเลย ไม่เกิน 15 วินาทีครับ เข้าหน้า Partition เลย ต่างกับการใช้ cd ที่ต้องรอ 4 – 5 นาที หลังจาก Format แล้ว การ Copy ไฟล์ ไม่ต่างกับ แบบเดิมเท่าไร แต่ขั้นตอนสุดท้าย หลังจาก restart แล้วเข้ามายังหน้าติดตั้ง นั้น เร็วกว่าของเดิมเยอะทีเดียวครับ

จากการเปรียบเทียบกับเครื่องผมเอง ถ้าลง windows ผ่าน cd rom ของเครื่องต้องใช้เวลาราว 30 - 40 นาที แต่พอมาลงกับ USB ที่ทำ เวลาลดลงมา ครั้งหนึ่งเลยทีเดียว จัดว่า เวิร์คแหละครับ

สามารถติดตามอะไรใหม่ๆแบบนี้ ได้จาก www.hadyaiinternet.com ครับ

Special Thanks

ที่กึ่ง จาก www.hadyaiinternet.com แหล่งรวบรวมเทคโนโลยีที่แสนจะล้ำหน้า กับ เว็บไซต์ที่ให้มา

www.911cd.net แหล่งรวบรวมบทความดีๆ

ร้าน 2Guys Computer ประตูนู 108 มอ. หาดใหญ่ ที่ขยันสั่งให้ผมไรท์แผ่นวิน โดว์ใหม่บ่อยๆ (ที่ทำงานผมเอง)

และ สุดท้าย ความขี้เกียจของตัวเอง งานนี้จึงออกมาได้เป็นรูปร่าง